

PREMIERS SOINS

MARS 2024

PEGASE

Composition de notre set de secours

Une trousse de secours



Une pince à tiques



Inventaire et utilisation du matériel proposé

1° partie : petits bobos
à soigner comme on
soigne à la maison

2° partie : après une
chute , en attendant
une ambulance ou
d'autres secours
extérieurs

3° partie : à éviter
d'employerou
qu'on espère ne jamais
devoir employer

Composition de la trousse



PREMIERE PARTIE : PETITS
BOBOS QU' ON SOIGNE
COMME A LA MAISON.
Quel matériel utiliser?

LINGETTES
ANTISEPTIQUES



Différents
modèles et
dimensions de
pansements
« tout faits »



ANTISEPTIQUES

ALCOOL (INCOLORE)



IODE (COLORE)



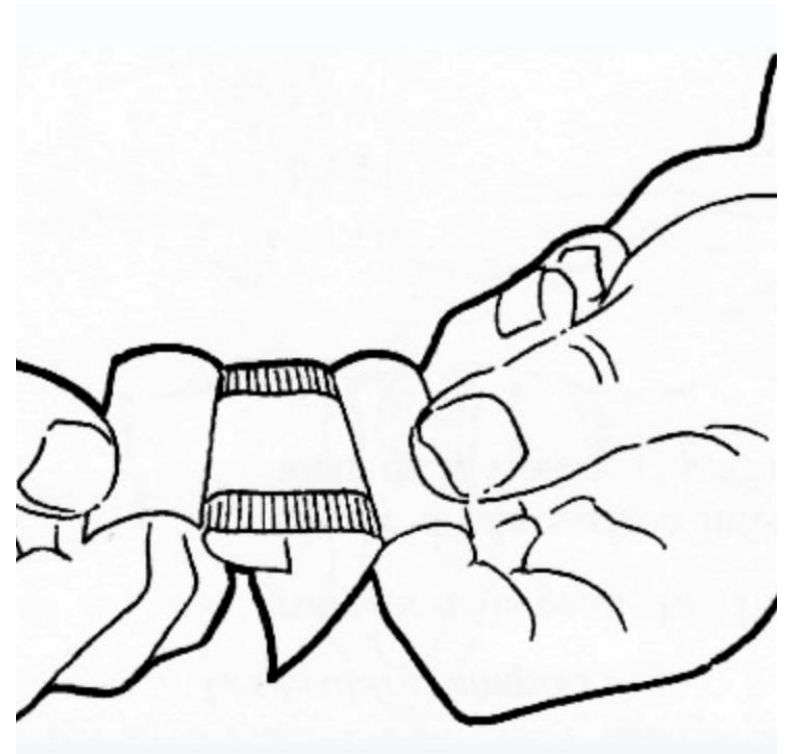
INDICATIONS /UTILISATIONS

Ces différents objets peuvent être utilisés pour toutes les blessures légères telles qu'écorchures, égratignures ou griffes.

Mais aussi après une pique d'insecte ou après avoir enlevé une tique.

Comment procéder ?

- Se désinfecter les mains avec la lingette
- Désinfecter la plaie avec de l'alcool ou la solution iodée
- Poser un pansement de la bonne dimension en évitant de toucher la compresse de gaze à l'intérieur du sparadrap
- Idéalement la compresse doit recouvrir la totalité de la plaie



PETIT CONSEIL.....

.....sur le choix du désinfectant : personne n'est allergique à l'alcool mais certaines personnes sont allergiques à l'iode .

Pour éviter une réaction , il est préférable d'utiliser les compresses alcoolisées.

Patch moleskine

- INDICATIONS /UTILISATIONS :
- Cors , callosités , frottements dans les chaussures....



Pince à épiler

- UTILISATION /
INDICATION
- POUR ENLEVER
ECHARDES , DARDS.....



par exemple pour une
poussière ou une petite
blessure dans l'œil

SERUM PHYSIOLOGIQUE ET COTON TIGE

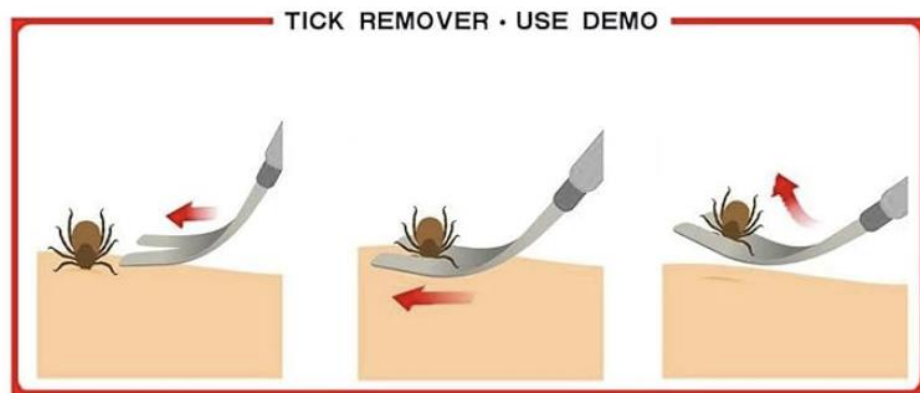
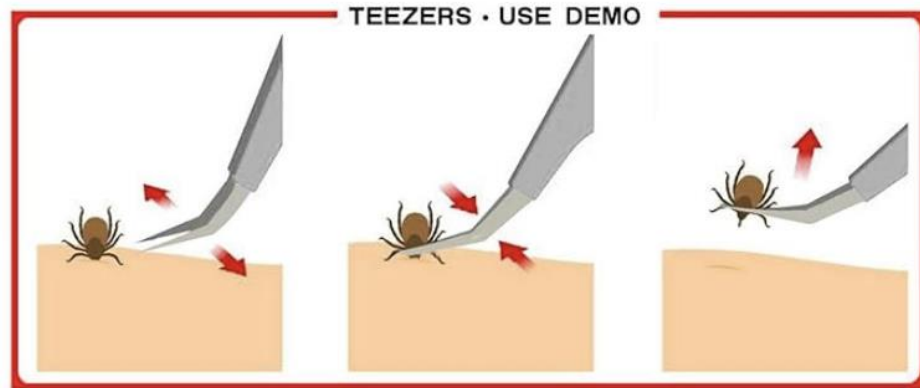


ROULEAU DE SPARADRAP

CE SPARADRAP NE PROVOQUE
PAS D'ALLERGIE ET SE COUPE
SANS CISEAUX , IL PERMET DE
CONSOLIDER SI NECESSAIRE UN
PANSEMENT TOUT FAIT



ENLEVEMENT D'UNE TIQUE : COMMENT PROCEDER ?



Saisir la tique à l'aide d'une pince en étant le plus près possible de la peau et en évitant de presser l'abdomen de l'insecte.

Tirer la tique doucement, mais fermement et de façon continue, sans la tourner ou l'écraser pour permettre de retirer toute la tique sans la briser.

Si la tête de la tique reste implantée dans la peau, la retirer ensuite délicatement avec la pince, si possible, sinon la laisser en place tout simplement.

Petits conseils

Désinfecter la peau
avec le matériel décrit plus
haut.

Encourager le blessé à:
noter la date de la pique ,
surveiller le point de pique
et éventuellement prévenir
son médecin traitant.

2° partie :

Matériel et actions utiles en attendant l'ambulance ou des secours extérieurs , après une chute par exemple

1) La couverture isolante

Pour lutter contre le froid et réduire les risques d'hypothermie, il faut mettre la face dorée (ou mate) vers l'extérieur



Au contraire, pour lutter contre la chaleur et limiter les risques d'hyperthermie et d'insolation, c'est la face argentée qu'il faut présenter vers l'extérieur.



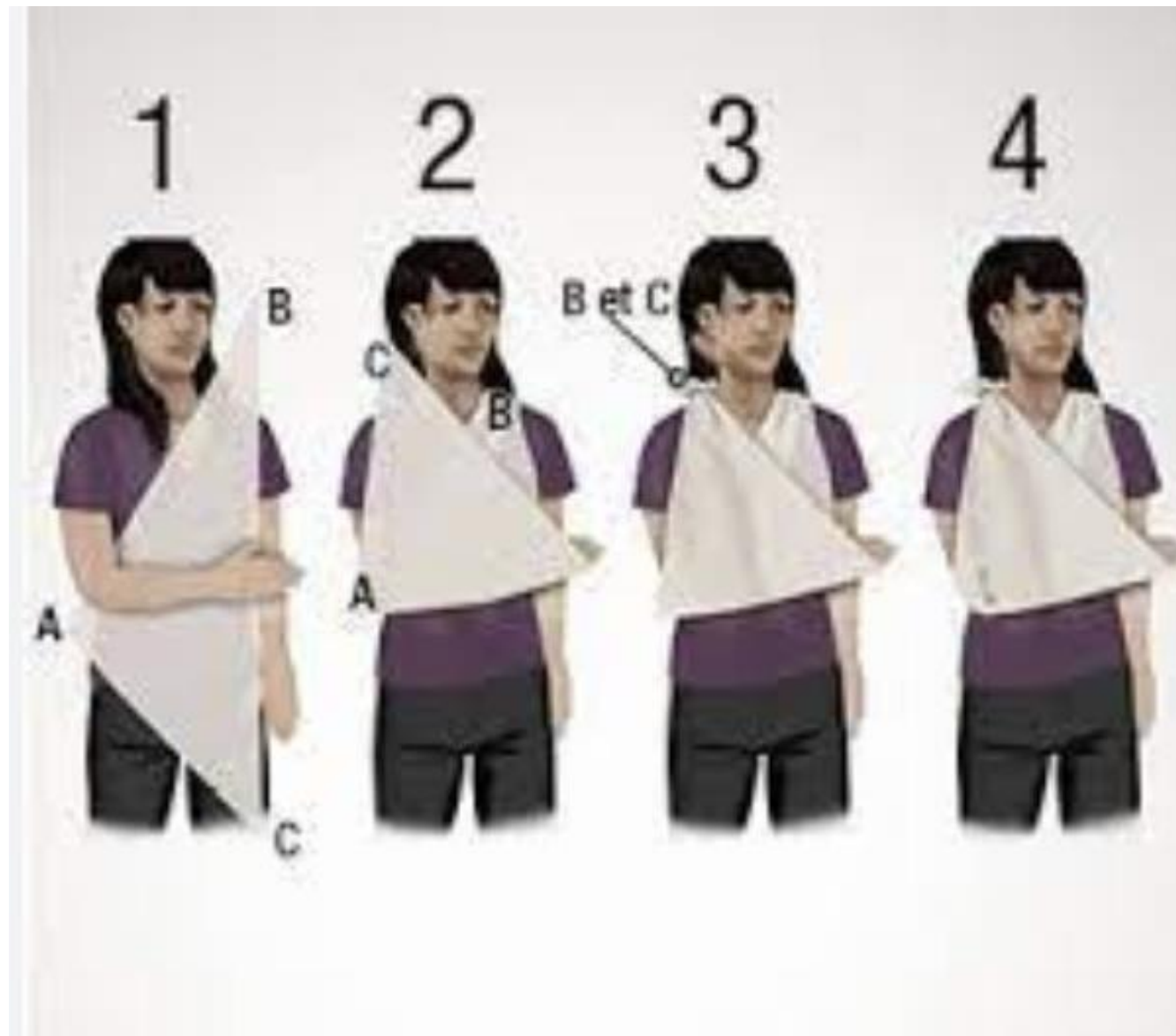
2) Le bandage triangulaire



POUR IMMOBILISER UN BRAS ,UN
COUDE OU UNE EPAULE

APRES AVOIR NOUE LE BANDAGE AUTOUR
DU COU (B et C)

FIXER UNE EPINGLE DE SURETE AU
COUDE (A)



3) Face à un saignement important : compresser la plaie

avec les 2 compresses stériles + un
paquet de mouchoirs si nécessaire

.....et maintenir ce pansement avec
plusieurs tours de bande de gaze



3° partie : matériel à
éviter d'employerou
qu'on espère ne jamais
devoir employer



Le garrot

Le garrot se place au dessus de la blessure (entre le coeur et la blessure) et permet de stopper un saignement .

Mais attention il ne peut rester en place plus de 20 minutes sans risque de lésion définitive du membre blessé.

Raison pour laquelle il est préférable , s'il n'est pas possible de maintenir une surveillance constante du garrot , de stopper un saignement avec le matériel décrit précédemment .

Les ciseaux d'ambulanciers

Peuvent être utilisés pour couper la bande de gaze ou des sparadraps



.....et aussi les vêtements mais dans ce cas-là, prendre d'abord l'avis du blessé concerné !



ENFIN : LE MASQUE DE RESPIRATION ARTIFICIELLE QU'ON ESPERE NE JAMAIS DEVOIR EMPLOYER

